

メディカルITセキュリティフォーラム

MITS-F

入会無料!

企業会員

FUJIFILM
Value from Innovation
富士フイルム メディカル株式会社

TOSHIBA
Leading Innovation >>>
東芝メディカルシステムズ株式会社

UNI K.K.

HeartFlow

DNP 大日本印刷

徳洲会インフォメーションシステム株式会社

Careluxl
ケアラクスル

FUJITSU Vormetric
Data Security™

Microsoft

M | B | S | D.

CORNET TECHNOLOGY 日本コーネット・テクノロジー株式会社

DOCTOR NET
いつでもどこでも、高品質な画像診断を。



警察庁
National Police Agency

相談
防犯対策依頼

情報提供
サイバー防災訓練

啓発活動セミナー
HP発信

情報提供
(認証)

コンサルテーション

SI



厚生労働省
Ministry of Health, Labour and Welfare

会費
サンプル提供
人材供与

認証
発注

ロビー活動

技術支援

一般会員

- 病院(地域連携)
- クリニック
- 介護施設
- 健診施設
- 調剤薬局
- 医療サービス事業者(遠隔読影等)
- 居宅系サービス事業者(サ高住等)

**対象事業者: 約68万5千
個人会員558名
医療機関等会員106施設**

メディカルITセキュリティフォーラム

MITSF

- セミナー:6回開催
- 分科会:
 - 厚生労働省の医療情報システムの安全管理に関するガイドラインの手引書作成分科会
 - 医療における匿名化分科会
 - データダイオード分科会
 - 地域医療連携・地域包括ケアにおけるセキュリティと情報利活用分科会
- 提言
 - 健保組合に対する厚生労働省局長通知に関する提言
 - 柔道整復事業者に対するマイナンバー取扱い通知に関する提言
- MITSF認証
 - プログラム、デバイス、システムに関する第三者認証

MITSF-Forum certification



Category	製品範囲	Class		
		1	2	3
1**	Software	出荷時OS, Plug-in等の脆弱性対策、継続的な脆弱性対策 (ユーザ支援も含む)	Class2-a:1+インタラクティブ脆弱性試験* Class2-b:1+静的試験(ソースコード提供)*	1+インタラクティブ脆弱性試験* +静的試験(ソースコード提供)*
2**	Medical device	ファジング試験	Class2-a:1+制御ソフトウェアのインタラクティブ脆弱性試験* Class2-b:1+静的試験(ソースコード提供)*	1+インタラクティブ脆弱性試験* +静的試験(ソースコード提供)*
3***	Medical system	ドキュメント整備・プロセス認証	1+RAT対策(ランサムウェア対策を含む)	2+DOS攻撃対策

実際の認証作業はMITSFの会員企業の中でMITSFが認定した事業者が行う

*いずれも指摘された脆弱性に対する対策を行った後、再試験にて脆弱性が解消されたことを確認後、認証を行う。

**認証の有効期間は2年間、2年経過後または2年以内に対象softwareがVersion upした場合は、再度受審が必要となる

***Category1-Class2以上、Category2-Class2以上の認証を得ていることが前提となる

医療機関における個人情報を含む情報ネットワークの現状

個人情報保護法

遠隔
保守

基幹系システム

情報系システム

メディア
取扱い

遠隔保守
事業者



Off-line USB
メモリ経由渡し



IPA:組織における
内部不正防止ガイドライン3版
2015/3

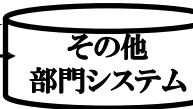
事業者



遠隔保守
事業者



遠隔保守
事業者



既存の個人情報を含むデータ(医局等)

情報系の個人情報管理
BYOD



医師
研究者
学生
自宅や出張先

リモート
アクセス

VPN

VPN

VPN



地域
連携

厚生労働省:医療情報システムの
安全管理に関するガイドライン
(4.3版 2016/3)

医療機関における患者個人情報漏洩事例

公表分のみ

年	公表日	施設名	デバイス	態様	当事者職種	件数	
2016	3月23日	奈良県立医科大学付属病院	USBメモリ	紛失	職員	283	
	2月22日	中電病院	紙書類	紛失	医師	1615	
	1月6日	千葉県東金市浅井病院	USBメモリ	盗難	職員	発表なし	
2015	11月30日	群馬大学医学部付属病院	USBメモリ	紛失	医師	584	
	11月11日	大阪市立大学医学部付属病院	USBメモリ	紛失	医師	665	
	10月28日	新潟県立精神医療センター	USBメモリ	紛失	不明	186	
	10月27日	聖マリアンナ医科大学病院	USBメモリ	紛失	医師	500	
	9月29日	平塚共済病院	USBメモリ	紛失	医師	155	
	9月25日	兵庫医科大学病院	USBメモリ	紛失	薬剤師	3835	
	9月16日	石川県立中央病院	USBメモリ	紛失	医師	2003	
	9月9日	堺市立総合医療センター	USBメモリ	紛失	医師	16	
	9月9日	名古屋大学医学部付属病院	USBメモリ	紛失	看護師	217	
	8月31日	東広島市障害者療育支援センター	USBメモリ	紛失	事務職	114	
	7月30日	西知多総合病院	USB-HD	盗難	事務職	114400	
	6月9日	済生会御所病院	USB-HD	紛失	不明	7749	
	5月29日	日本赤十字社医療センター	USBメモリ	紛失	医師	38	
	5月18日	昭和大学藤が丘病院	USB-HD	盗難	医師	49000	
	5月18日	長崎大学病院	USBメモリ	紛失	情報管理責任者	発表なし	
	4月22日	八幡総合病院	USBメモリ	紛失	医師	42	
	4月21日	帝京大学医学部付属病院	USBメモリ	紛失	事務職	747	
	4月9日	潤和会記念病院	データ	盗難	元職員	発表なし	
	4月2日	新潟県立新発田病院	ノートPC	紛失	事務職	454	
	3月9日	東京歯科大学市川総合病院	書類(同意書等)	紛失	不明	126	
	2月26日	筑波大学附属病院	ノートPC	盗難	医師	165	
	2月18日	東京大学医学部附属病院	ノートPC	一時紛失	医師	1027	
	2月11日	東京武蔵野病院	ノートPC	紛失	技師	102	
	2月4日	聖路加国際病院	ネットワーク	外部より閲覧可能状態	不明	70	
	1月28日	新潟県立中央病院	手術伝票	紛失	事務職	4	
	1月26日	市立伊勢総合病院	紙カルテ	紛失	事務職	11	
	1月20日	福岡市立こども病院	USBメモリ	紛失	事務職	20	
	2014	1月6日	九州大学病院	USBメモリ	盗難	医師	91
		12月5日	名古屋大学医学部附属病院	USBメモリ	紛失	事務職	53
		11月5日	昭和大学附属東東病院	データ	メール誤送信	不明	53
		9月13日	森の里病院	USBメモリ	紛失	不明	発表なし
		9月10日	聖陵リハビリテーション病院	紙カルテ	誤廃棄	不明	不明
		9月11日	神戸市立中央病院附属介護老人施設	業務用形態電話	紛失	不明	発表なし
8月30日		大分大学医学部附属病院	USBメモリ	紛失	不明	不明	
7月25日		昭和大学病院	デスクトップPC	盗難	医師	21	
7月17日		福島県総合療育センター	USBメモリ	紛失	医師	682	
6月30日		新潟県立吉田病院	外来カルテ	紛失	医事委託職員	47	
6月18日		神奈川県立循環器呼吸器病センター	入院カルテ	紛失	不明	3	
6月17日		東京女子医大東医療センター	USBメモリ	紛失	医師	123	
6月5日		東邦大学医療センター佐倉病院	PC,USBメモリ	盗難	医師	348	
6月3日		都立広尾病院	USBメモリ	紛失	医師	2	
5月10日		東京医科歯科大学附属病院	USBメモリ	紛失	医師	225	
4月29日		東京医科大学病院	USBメモリ	紛失	医師	33	
3月15日		鳥取大学医学部附属病院	USBメモリ	紛失	医師	30	
3月13日		北里大学病院	紙書類	紛失	医師	44	
3月7日		癌研究会有明病院	USB-HD	紛失	医師	1628	
1月31日		兵庫医科大学附属病院	ノートPC	盗難	医師	11	
1月24日		順天堂大学医学部附属順天堂医院	USBメモリ	紛失	医師	227	

在宅医療は究極の連携医療



在宅チーム



改革の方向性 ②

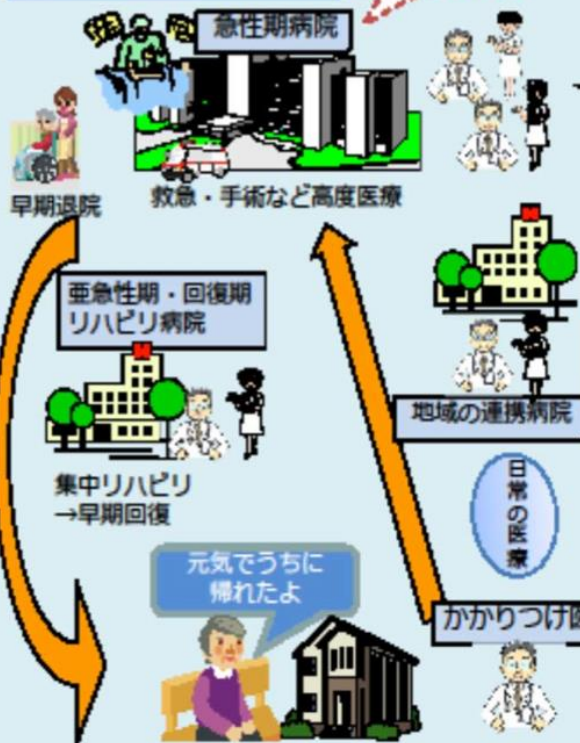
医療・介護サービス保障の強化

- 高度急性期への医療資源集中投入などの入院医療強化
- 在宅医療の充実、地域包括ケアシステムの構築

どこに住んでいても、その人にとって適切な医療・介護サービスが受けられる社会へ

改革のイメージ

病気になったら



包括的マネジメント

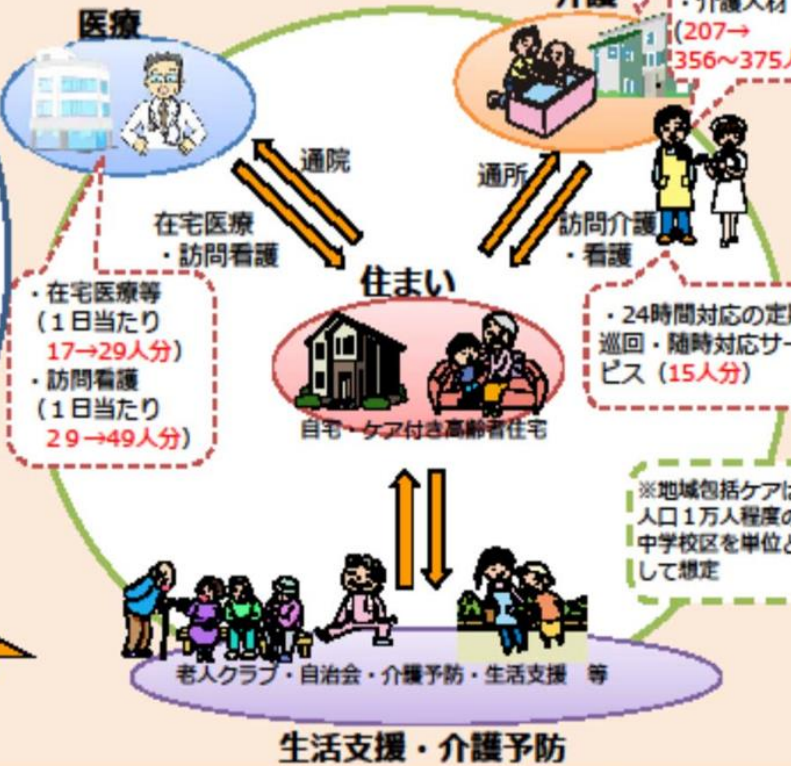
- ・在宅医療連携拠点
- ・地域包括支援センター
- ・ケアマネジャー

- ・医療から介護への円滑な移行促進
- ・相談業務やサービスのコーディネート

- ・地域の病院、拠点病院、回復期病院の役割分担が進み、連携が強化。
- ・発症から入院、回復期、退院までスムーズにいくことにより早期の社会復帰が可能に

退院したら

<地域包括ケアシステム>
 (人口1万人の場合)



※地域包括ケアは人口1万人程度の中学校区を単位として想定

※数字は、現状は2011年、目標は2025年のもの

他施設とネットワーク接続⇨その施設のセキュリティレベルに落ちる



代理機関（仮称）への情報提供等（第三者提供）に関し立法措置が必要な事項【ア. 医療分野】

← 第三者提供

現在は、オプトアウト可能だが、改正個人情報保護法の施行後は、病歴等の要配慮個人情報[※]は、事前の本人同意なくオプトアウトでは提供できない

【立法措置】

国が一定の要件を審査し認定した事業を行う事業（医療等分野）に対しては、引き続きオプトアウトによる提供ができることとしてはどうか。

