

mofiria

指静脈認証とシングルサインオン
UNIADEX SecureSuite V

2016年5月

 UNIADEX

会社概要

社名	ユニアデックス株式会社
代表者	代表取締役社長 東 常夫（とう つねお）
住所/TEL	〒135 - 8560 東京都江東区豊洲1-1-1 03-5546-4900（大代表）
設立	1997年3月4日
資本金	7億5,000万円
従業員数	3,061名(2016年4月1日現在)
売上高	1,175億円（2015年3月期）

お客様のICT環境全体最適化を支える
日本ユニシスグループの『インフラトータルサービス』企業

グローバルサービス&データセンター

広範なサービス拠点での24時間365日対応

国内6箇所のデータセンター

海外：130カ国以上
米国ユニシス・コーポレーションとの連携

国内

本社

支店：3

(関西、中部、九州)

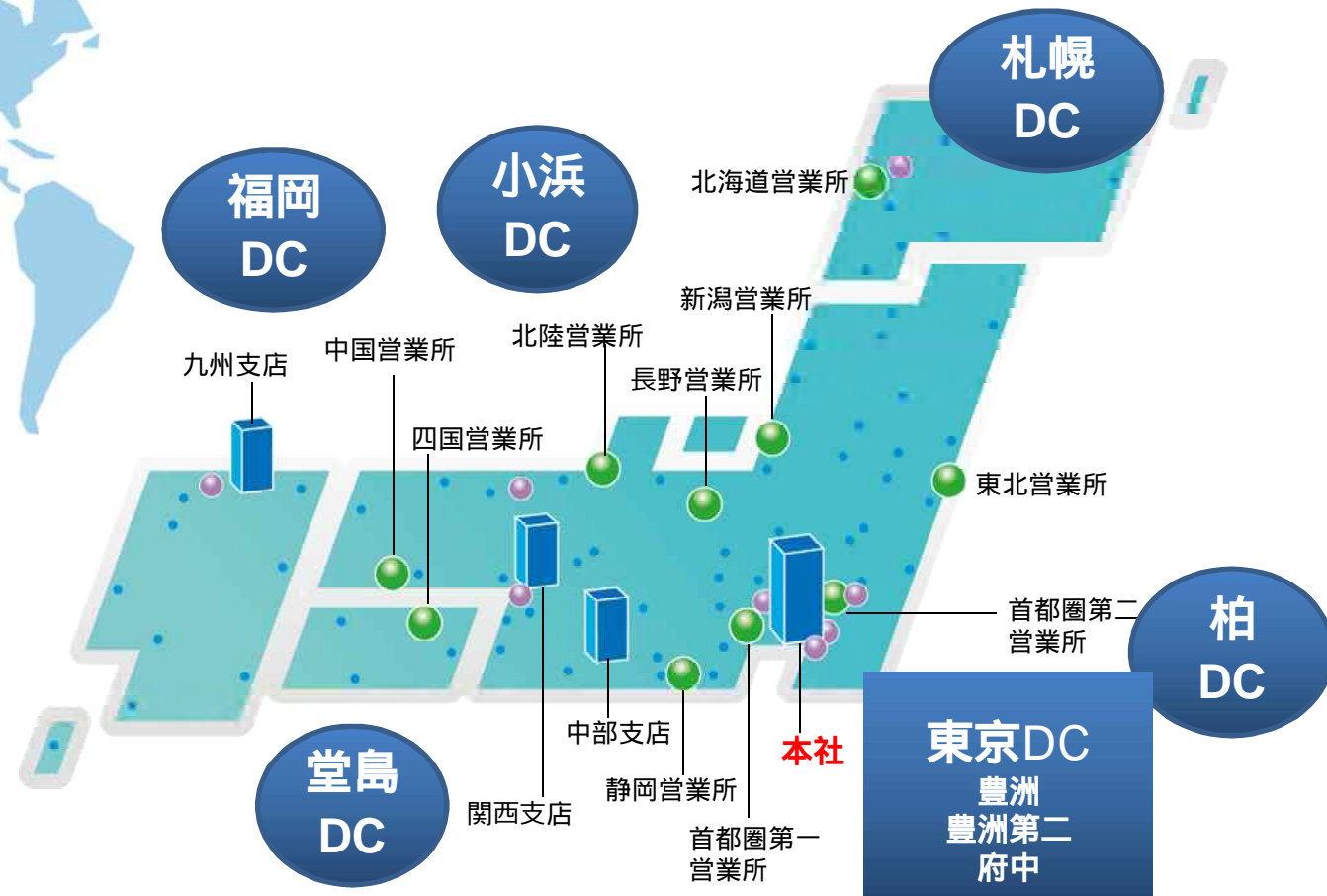
営業所：10

(北海道、東北、新潟、首都圏第一、首都圏第二、
静岡、長野、北陸、中国、四国)

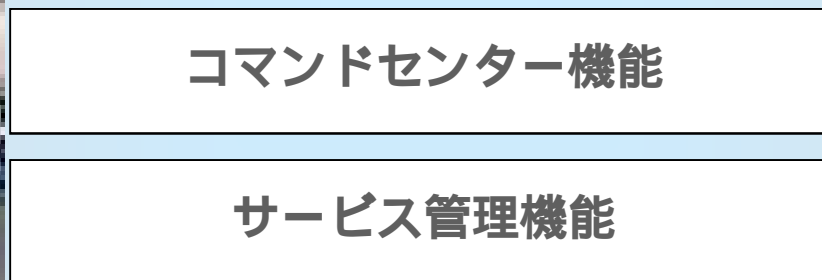
サービス提供拠点：約180

システムエンジニア：約1,300名

サービスエンジニア：約1,000名




MSC(マネジメントサービスセンター)



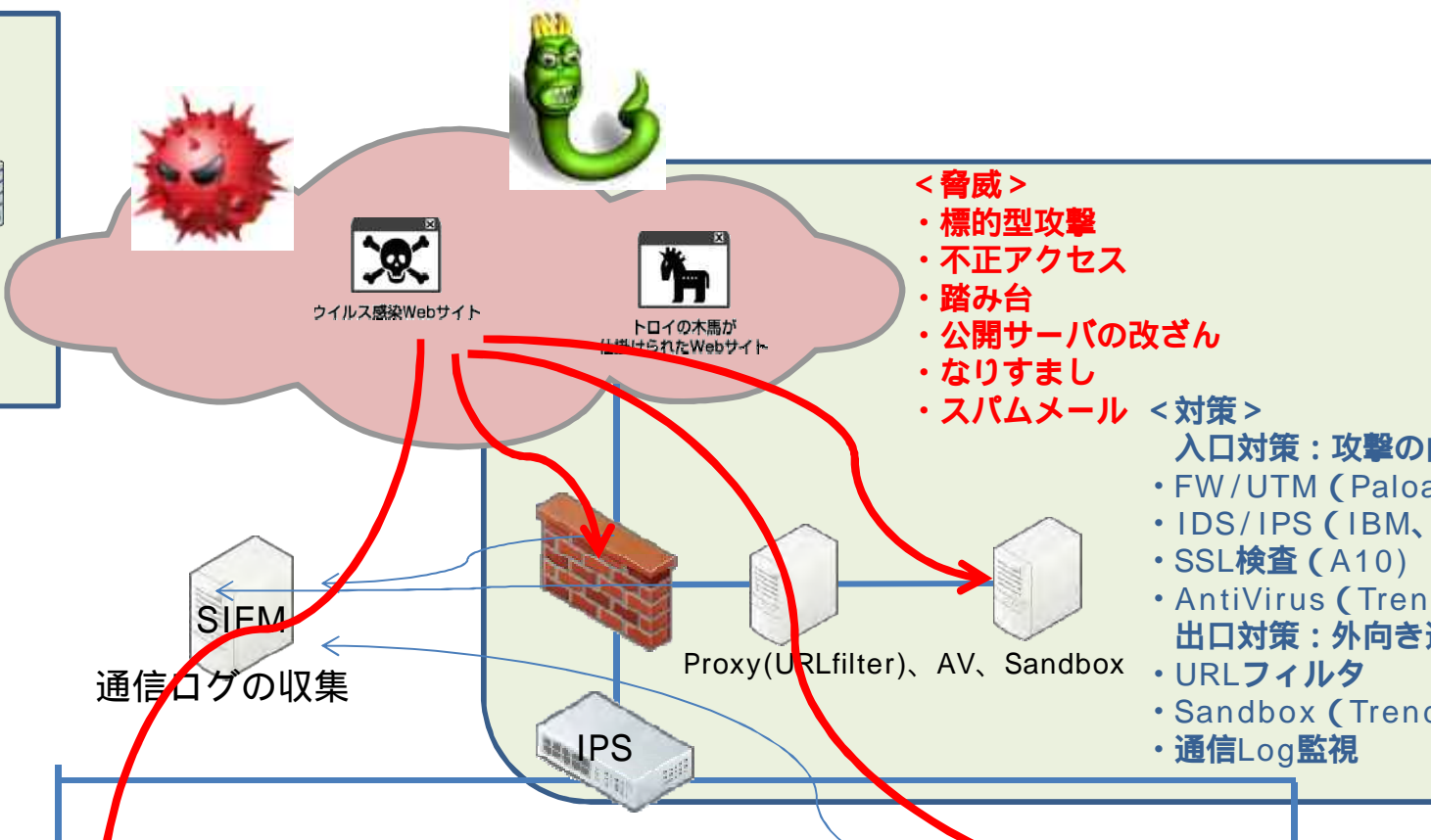
ハードウェア / ソフトウェア / ネットワークに対応する3つのサポートを統合
サービスデスク / ヘルプデスクサービス
リモート監視サービス

セキュリティソリューション全体像

ユニアデックス
マネジメントサービスセンター



- 運用監視サービス
- 運用代行サービス
- セキュリティ診断サービス



- <脅威>
- 標的型攻撃
 - 不正アクセス
 - 踏み台
 - 公開サーバの改ざん
 - なりすまし
 - スパムメール
- <対策>

- 入口対策：攻撃の内部侵入を阻止
- FW/UTM (Paloalto、FortiGate)
 - IDS/IPS (IBM、McAfee)
 - SSL検査 (A10)
 - AntiVirus (Trendmicro)
- 出口対策：外向き通信を可視化
- URLフィルタ
 - Sandbox (Trendmicro、FireEye)
 - 通信Log監視

<脅威>

- 不正侵入




<対策>

- 入退室管理
- 監視カメラ

<脅威>

- 脆弱性
- 不正アクセス
- 不正サイト接続
- 情報漏洩
- ポットウイルス
- 紛失




<対策>

- 資産管理 (SkySEA)
- 操作logの取得
- 外部書き出し制限
- セキュリティパッチ
- 利用Soft管理
- 認証 (Uniadex)
- 暗号
- BYOD

Endpoint

<脅威>

- ゼロデイ攻撃
- クロスサイトスクリプティング
- SQLインジェクション
- ウイルス感染
- 情報漏えい



<対策>

- OS、APの脆弱性対策
- WAF (Imperva)
- 操作logの取得
- セキュリティパッチ
- ID管理 (共用利用しない)
- PW管理 (定期的な変更、生体/OTP認証)

Server(DB)

セキュリティソリューション全体像

ユニアデックス
マネジメントサービスセンター

運用監視サービス

標的型攻撃、外敵
ゲートウェイ対策

<脅威>
・不正侵入

SIFM

内部犯行対策

認証、暗号、制限
操作ログ

マルウェア
OS、パッチ適正管理
エンドポイント対策

Endpoint

- ・ホットウイルス
- ・紛失

- ・利用Soft管理
- ・認証 (Uniadex)
- ・暗号
- ・BYOD

Server(DB)

- ・WAF (Imperva)
- ・操作logの取得
- ・セキュリティパッチ
- ・ID管理 (共用利用しない)
- ・PW管理 (定期的な変更、生体/OTP認証)

- ・SSL検査 (A10)
- ・AntiVirus (Trendmicro)
- 出口対策：外向き通信を可視化

認証を見直す時期に

■パスワードの問題点

- 簡単なパスワードは推測される
- 使いまわしパスワードは連鎖する
- 忘れる
- 変更が面倒
- 入力が面倒
- 他人に教えられる
- 盗まれたことに気がつかない

指紋は？
偽造リスク
乾燥、荒れに弱い

カードは？
忘れ、盗難リスク
パスワード併用

指静脈認証 mofiria

- 静脈は体内情報であり、残留指紋からの指紋再生の問題に対して強い
- 高速転送や大量保存に最適なTemplate(指静脈情報)サイズを実現
- 独自の認証アルゴリズムで強固な暗号化に加え、高速で高性能な照合を実現
- Bluetoothタイプによりワイヤレス環境で利用可能



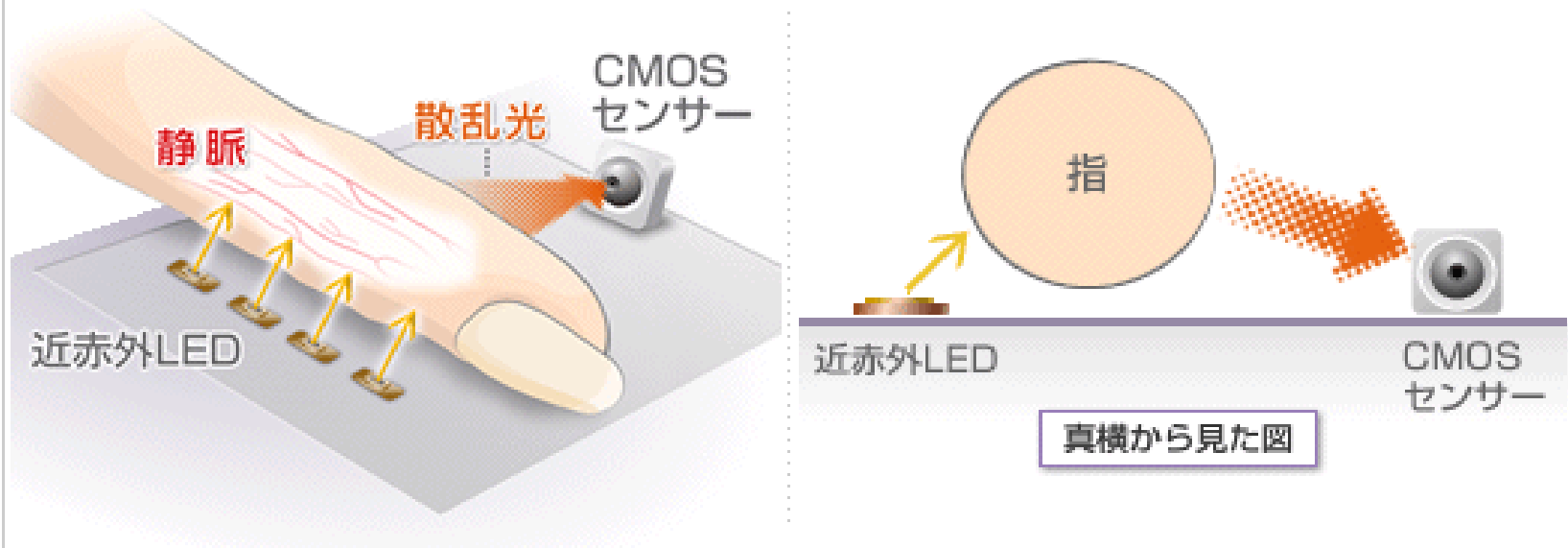
スタンダード



Bluetooth版

反射散乱方式

- 体内散乱光を利用
- 照射・撮像直交構造
 - ▶ 同一平面上で画像情報を取得する方法で、**小型化**を実現



SecureSuite (SSV)の概要

- ユニアデックスの自社開発製品
- 5種類の要素でドメインを守る
- シングルサインオンでアプリケーション認証を自動化
- VDI環境での導入実績が多数



静脈



指紋



ICカード



ワンタイムパスワード



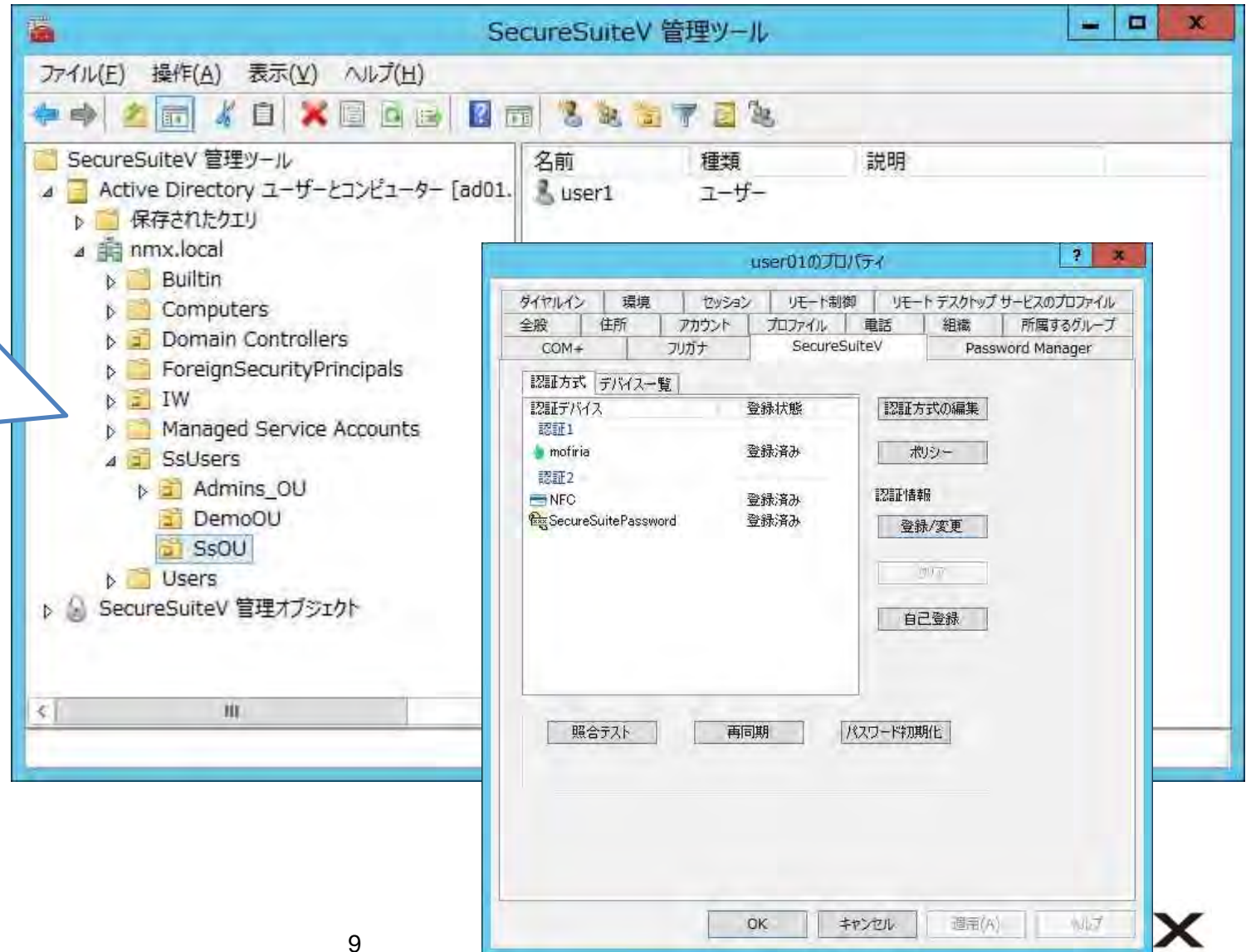
パスワード

管理コンソール

Active Directoryの管理コンソールに統合されており、ユーザの追加、変更、認証条件の変更などが、ひとつのコンソールで管理が可能

ひとつのドメイン内で
OU単位やユーザ単位に
認証条件の設定が可能

例：
管理職：静脈認証
一般ユーザ：カード認証



ログの集中管理

いつ
誰が
どのPCで
どんな認証で
認証成功・失敗
ログオンログオフ
ロック・ロック解除
スタンバイON/OFF
電源ON/OFF
といったログを収集



UNIDEX

同じ未来を想うことから。