

mofiria



# 指静脈認証とシングルサインオン UNIADEX SecureSuite V

2016年5月

 UNIADEX

# 会社概要

社名	ユニアデックス株式会社
代表者	代表取締役社長 東 常夫（とう つねお）
住所/TEL	〒135 - 8560 東京都江東区豊洲1-1-1 03-5546-4900（大代表）
設立	1997年3月4日
資本金	7億5,000万円
従業員数	3,061名(2016年4月1日現在)
売上高	1,175億円（2015年3月期）

お客様のICT環境全体最適化を支える  
日本ユニシスグループの『インフラトータルサービス』企業

# グローバルサービス&データセンター

広範なサービス拠点での24時間365日対応

国内6箇所のデータセンター

海外：130カ国以上  
米国ユニシス・コーポレーションとの連携

## 国内

本社  
支店：3

(関西、中部、九州)

営業所：10

(北海道、東北、新潟、首都圏第一、首都圏第二、  
静岡、長野、北陸、中国、四国)

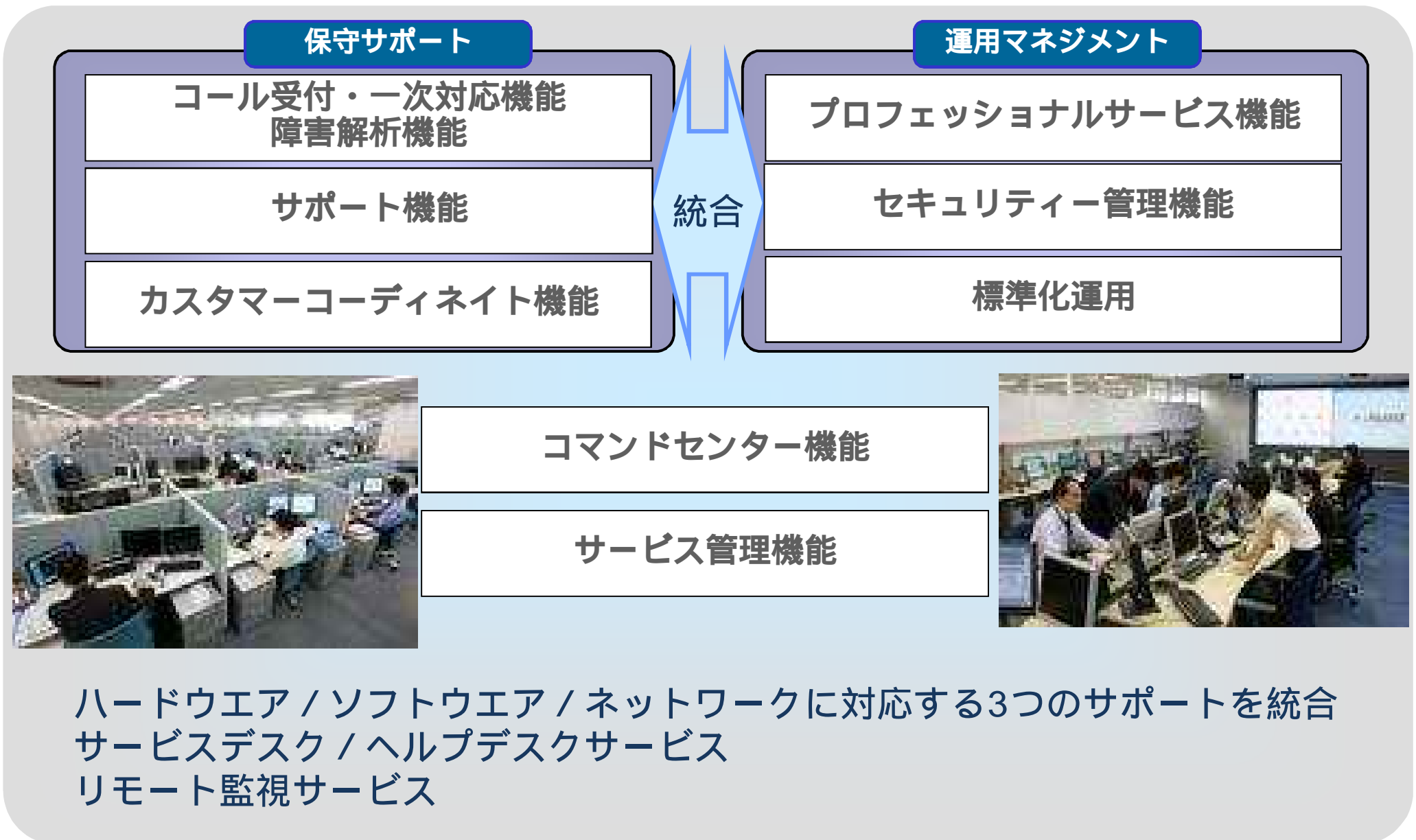
サービス提供拠点：約180

システムエンジニア：約1,300名

サービスエンジニア：約1,000名



# MSC(マネジメントサービスセンター)



# セキュリティソリューション全体像

ユニアデックス

マネジメントサービスセンター

- ・運用監視サービス
- ・運用代行サービス
- ・セキュリティ診断サービス



<脅威>  
・不正侵入



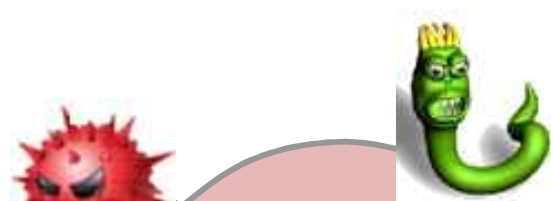
<対策>  
・入退室管理  
・監視カメラ

<脅威>  
・脆弱性  
・不正アクセス  
・不正サイト接続  
・情報漏洩  
・ボットウイルス  
・紛失

Endpoint



<対策>  
・資産管理 (SkySEA)  
・操作logの取得  
・外部書き出し制限  
・セキュリティパッチ  
・利用Soft管理  
・認証 (Uniadex)  
・暗号  
・BYOD



ウイルス感染Webサイト



トロイの木馬が  
仕込まれたWebサイト

<脅威>

- ・標的型攻撃
- ・不正アクセス
- ・踏み台
- ・公開サーバの改ざん
- ・なりすまし
- ・スパムメール

<対策>

入口対策：攻撃の内部侵入を阻止

- ・FW/UTM (Paloalto、FortiGate)
- ・IDS/IPS (IBM、McAfee)
- ・SSL検査 (A10)
- ・AntiVirus (Trendmicro)

出口対策：外向き通信を可視化

- ・URLフィルタ
- ・Sandbox (Trendmicro、FireEye)
- ・通信Log監視

Network

SIFM  
通信ログの収集

Proxy(URLfilter)、AV、Sandbox

IPS

<脅威>  
・ゼロデイ攻撃  
・クロスサイトスクリプティング  
・SQLインジェクション  
・ウイルス感染  
・情報漏えい

<対策>

- ・OS、APの脆弱性対策
- ・WAF (Imperva)
- ・操作logの取得
- ・セキュリティパッチ
- ・ID管理 (共用利用しない)
- ・PW管理 (定期的な変更、生体/OTP認証)

Server(DB)





# セキュリティソリューション全体像

運用監視サービス

標的型攻撃、外敵  
ゲートウェイ対策

内部犯行対策  
**認証**、暗号、制限  
操作ログ

マルウェア  
OS、パッチ適正管理  
エンドポイント対策

Endpoint

Server(DB)

# 認証を見直す時期に

## ■ パスワードの問題点

- 簡単なパスワードは推測される
- 使いまわしパスワードは連鎖する
- 忘れる
- 変更が面倒
- 入力が面倒
- 他人に教えられる
- 盗まれたことに気がつかない

指紋は？  
偽造リスク  
乾燥、荒れに弱い

カードは？  
忘れ、盗難リスク  
パスワード併用

# 指静脈認証 mofiria

- 静脈は体内情報であり、残留指紋からの指紋再生の問題に対して強い
- 高速転送や大量保存に最適なTemplate(指静脈情報)サイズを実現
- 独自の認証アルゴリズムで強固な暗号化に加え、高速で高性能な照合を実現
- Bluetoothタイプによりワイヤレス環境で利用可能



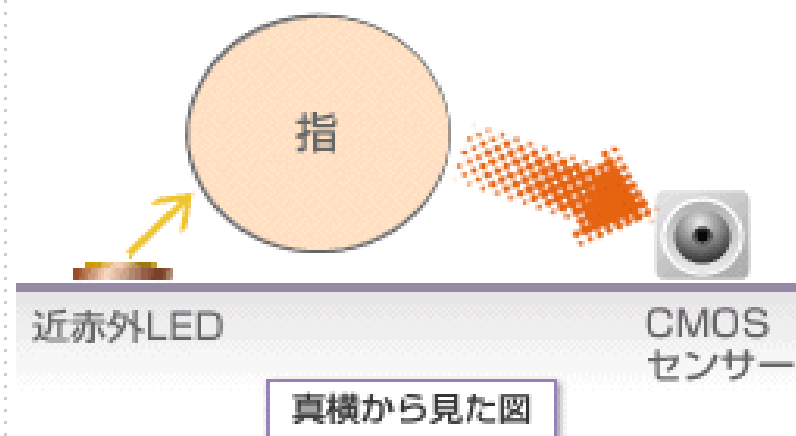
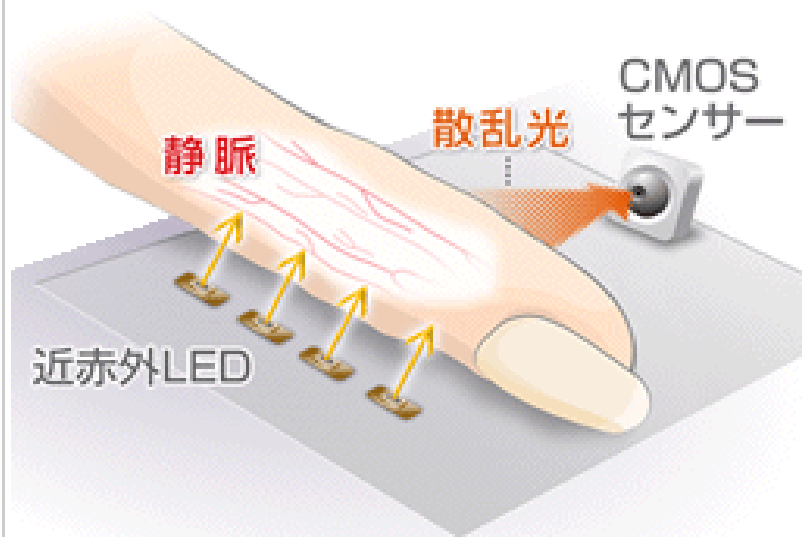
スタンダード



Bluetooth版

## 反射散乱方式

- 体内散乱光を利用
- 照射・撮像直交構造
  - ▶ 同一平面上で画像情報を取得する方法で、**小型化**を実現





# SecureSuite (SSV)の概要

- ユニアデックスの自社開発製品
- 5種類の要素でドメインを守る
- シングルサインオンでアプリケーション認証を自動化
- VDI環境での導入実績が多数



静脈



指紋



ICカード



ワンタイムパスワード



パスワード

\*\*\*\*\*

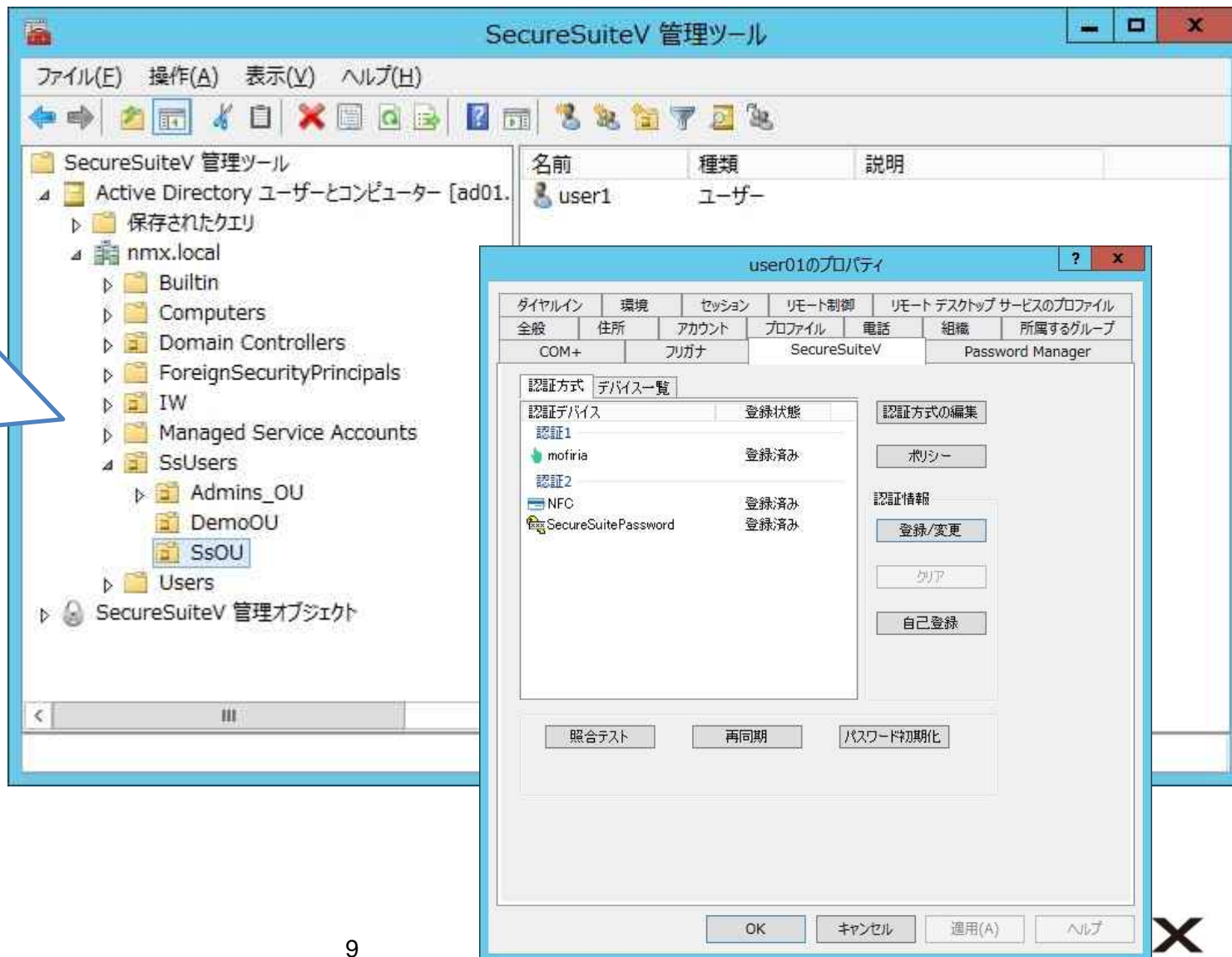


# 管理コンソール

Active Directoryの管理コンソールに統合されており、ユーザの追加、変更、認証条件の変更などが、ひとつのコンソールで管理が可能

ひとつのドメイン内で  
OU単位やユーザ単位に  
認証条件の設定が可能

例：  
管理職：静脈認証  
一般ユーザ：カード認証



# ログの集中管理

いつ  
誰が  
どのPCで  
どんな認証で  
認証成功・失敗  
ログオンログオフ  
ロック・ロック解除  
スタンバイON/OFF  
電源ON/OFF  
といったログを収集

ログビューワー

リスト表示 ▼ 検索

ページあたりの表示 100 件  
最大検索件数 10000 件

検索条件 検索結果

検索条件

☒ 日時を指定 (From) ☒ 日時を指定 (To)

2016/04/12 13:21:37 ~ 2016/04/13 13:21:37

クライアント名 ユーザー名 情報 備考

イベント ☒ 全て

- ☐ 認証
  - ☐ 認証成功
  - ☐ 認証失敗
  - ☐ ユーザーログオン
  - ☐ スクリーンロック
  - ☐ スクリーンロック解除
  - ☐ ユーザーログオフ
  - ☐ コンソールセッション接続
  - ☐ コンソールセッション切断
  - ☐ リモートセッション接続
  - ☐ リモートセッション切断
  - ☐ 電源ON
  - ☐ 電源OFF
  - ☐ スタンバイ
  - ☐ スタンバイ復帰
  - ☐ スクリーンセーバー開始
  - ☐ スクリーンセーバー終了
- ☐ ポリシー
  - ☐ ユーザー認証方式の変更
  - ☐ ユーザーデバイスポリシーの変更
  - ☐ ドメイン/OU認証方式の変更
  - ☐ ドメイン/OUデバイスポリシーの変更
  - ☐ コンピューター認証方式の変更
  - ☐ コンピューターデバイスポリシーの変更
- ☐ 認証情報
  - ☐ ユーザー認証情報の変更
  - ☐ 自己登録ウィザード
- ☐ アプリケーション
  - ☐ アプリケーションの追加
  - ☐ アプリケーション情報
- ☐ データベース
  - ☐ ユーザー追加
  - ☐ ユーザー削除
  - ☐ ユーザー変更
  - ☐ ドメイン追加
  - ☐ OU追加
  - ☐ OU削除
  - ☐ OU変更
  - ☐ コンピューター追加
  - ☐ カード追加
  - ☐ カード情報の変更
- ☐ 状態
  - ☐ SSサービス起動
  - ☐ SSサービス停止
  - ☐ SSサービス情報
- ☐ システム
  - ☐ データベース設定変更
  - ☐ 通信サービス設定変更
  - ☐ 接続先認証サーバー設定変更
  - ☐ ログサーバー設定変更
  - ☐ ログクライアント設定変更
  - ☐ 同期サービス設定変更



**UNIDEX**

同じ未来を想うことから。